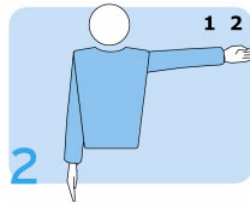
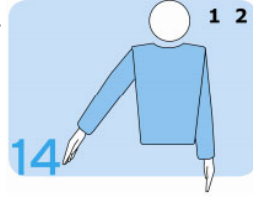


Nog enkele signalen:

De ploeg naar waar je wijst heeft de opslag.



De bal is binnen...



of de bal is buiten...



Of iemand heeft de bal aangeraakt:

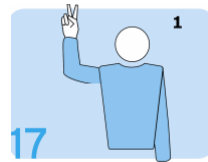


Bal aangeraakt

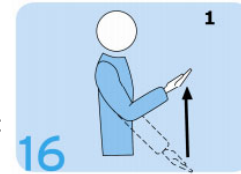
Met de handpalm van de ene hand over de vertikaal omhoog staande vingers van de andere hand wrijven.

Enkele mogelijke verkeerde aanrakingen:

Toetsfout/dubbel contact



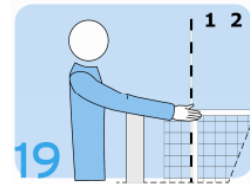
of gehouden/gedragen bal:



Vier keer aangeraakt:



of speler heeft het net aangeraakt:



Verkeerde opstelling:



Als de set gedaan is:



en dan wisselen van kant:

